

# AGRUPACIÓN DE VOLUNTARIOS



## PROTECCIÓN CIVIL ALMANSA

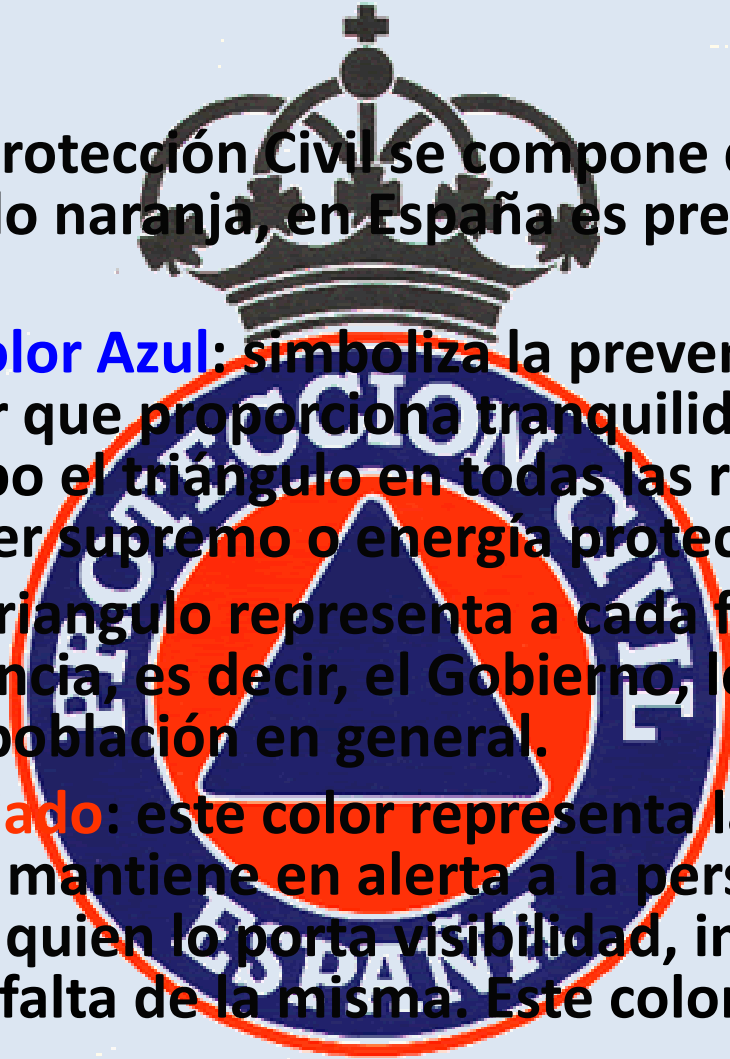
JUAN MIGUEL GARCÍA NÚÑEZ, JEFE DE PROTECCIÓN CIVIL DEL EXCMO.  
AYTO. DE ALMANSA. FORMACIÓN SUPERIOR EN EMERGENCIAS Y P.C  
DE CLM

# ¿Que es Protección Civil?

- La protección civil es el sistema por el que cada país proporciona la protección y la asistencia para todos ante cualquier tipo de catástrofe (entiéndase desastre) o accidente relacionado con esto, así como la salvaguarda de los bienes del conglomerado y del medio ambiente.

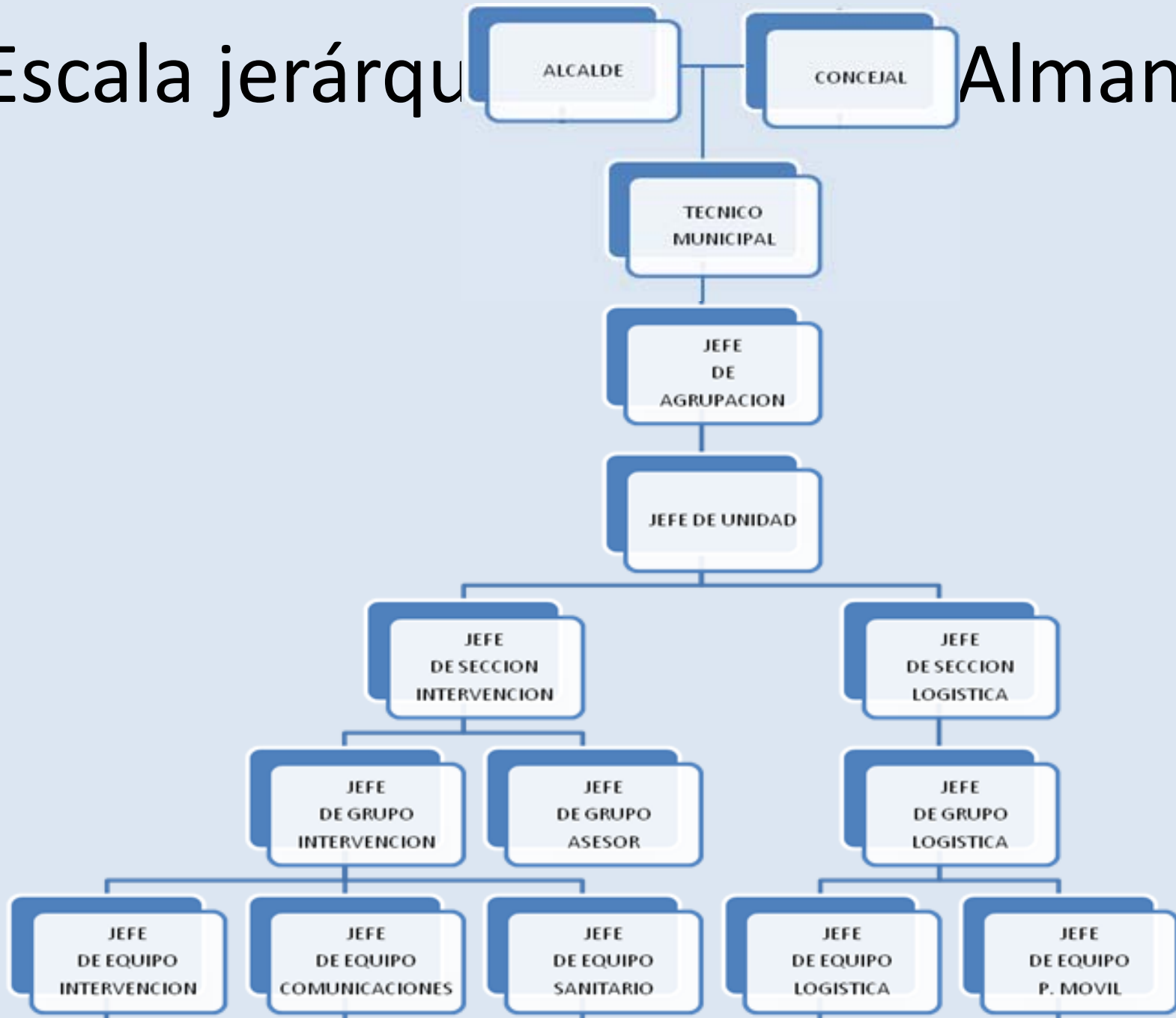
# El símbolo de Protección Civil

- El símbolo de Protección Civil se compone de un triángulo azul sobre fondo naranja, en España es presidido por la corona real.
- **Triángulo de Color Azul:** simboliza la prevención, ya que el azul es un color que proporciona tranquilidad y protección, al mismo tiempo el triángulo en todas las religiones representa al ser supremo o energía protectora.
- Cada lado del triángulo representa a cada fuerza implicada en una emergencia, es decir, el Gobierno, los grupos actuantes y la población en general.
- **Círculo Anaranjado:** este color representa la aceleración del metabolismo y mantiene en alerta a la persona, además de proporcionar a quien lo porta visibilidad, impidiendo accidentes por falta de la misma. Este color representa al DURANTE.



# Escala jerárquica

Almansa



# Escalas y Empleos

- Coordinador

Jefe de Agrupación

- Jefe de Unidad

Jefe de Sección

- Jefe de Grupo

Jefe de Equipo



Voluntario



# Diferentes áreas y secciones

- Dependiente de la jefatura de la agrupación se encuentra el mando operativo de la unidad, que lo ejerce un jefe de unidad o sub-jefe de agrupación, encargado de coordinar a las dos principales secciones, Intervención, y Logística.











# Grupos y Equipos

- Dependientes estructura o orgánicamente de las jefaturas de secciones se encuadran los diferentes grupos y equipos, encargados de descentralizar el trabajo repartiendo así la carga entre los diferentes mandos y mejorando la coordinación entre ellos.
- Entre los diferentes grupos y equipos distinguimos:



Moviéndonos por el reciclaje  
+ Our Best Together

Juan M. Ruano

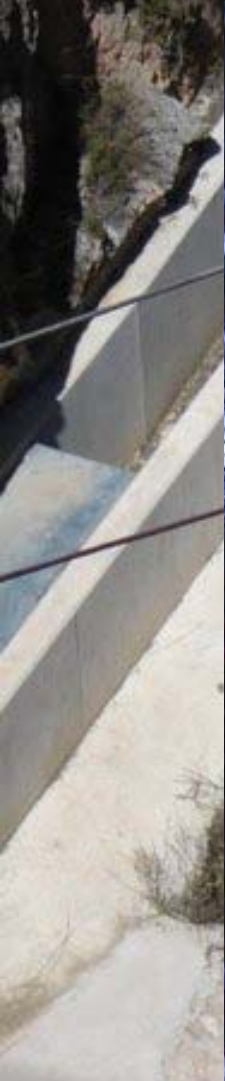
FcA  
oto lub Almansa



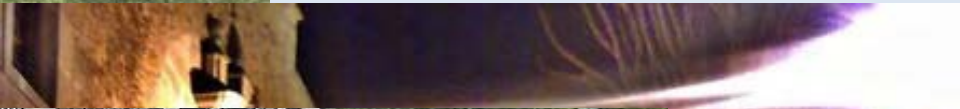
# Equipo Sanitario















I RUTA PANTANERA AECC ALMANSA 01 03 2015  
Fernando Perez Agudo.





# Equipo de Almacén y Parque Móvil



# Grupo Asesor, y Gabinete de Prensa



Viernes, 16 de Julio de 2010.-

## PREPARADOS PARA COMBATIR EL FUEGO.

- Protección Civil de Almansa se centra en la campaña de incendios forestales.

### Despliegue.-

Todos los voluntarios de la agrupación almanseña han comenzado ya la campaña de incendios forestales. Se pretende que todos los fines de semana haya al menos una patrulla de Protección Civil recorriendo las pistas forestales de nuestro termino municipal en prevención de incendios y para detectar posibles negligencias.

### Intervenciones.-

La agrupación municipal de voluntarios de Protección Civil participara un año mas en la Campaña de Extinción de Incendios Forestales en época de riesgo alto en Castilla-La Mancha, que se extiende desde el día 1 de Junio hasta el 30 de Septiembre. Además de las labores de extinción la agrupación hace especial hincapié en la prevención y la rápida detección de los incendios. Para ello durante todos los días que dure la campaña se reforzaran los servicios de vigilancia forestal y se equiparan los vehículos con el material adecuado para la extinción de incendios en el medio rural.

Además de colaborar en la extinción de los posibles incendios los voluntarios de Protección Civil realizan una labor fundamental en el reconocimiento de las pistas forestales y en la vigilancia de nuestro monte, así como colaborar con las autoridades a la hora de detectar posibles negligencias que deriven en un incendio.

Durante la campaña forestal todos los fines de semana se realizaran patrullas en el medio rural, y días esporádicos entre semana también habrá voluntarios en nuestro campo. Para ello durante los pasados meses los voluntarios se han estado preparando para afrontar un posible incendio realizando varias prácticas.

Nota de prensa



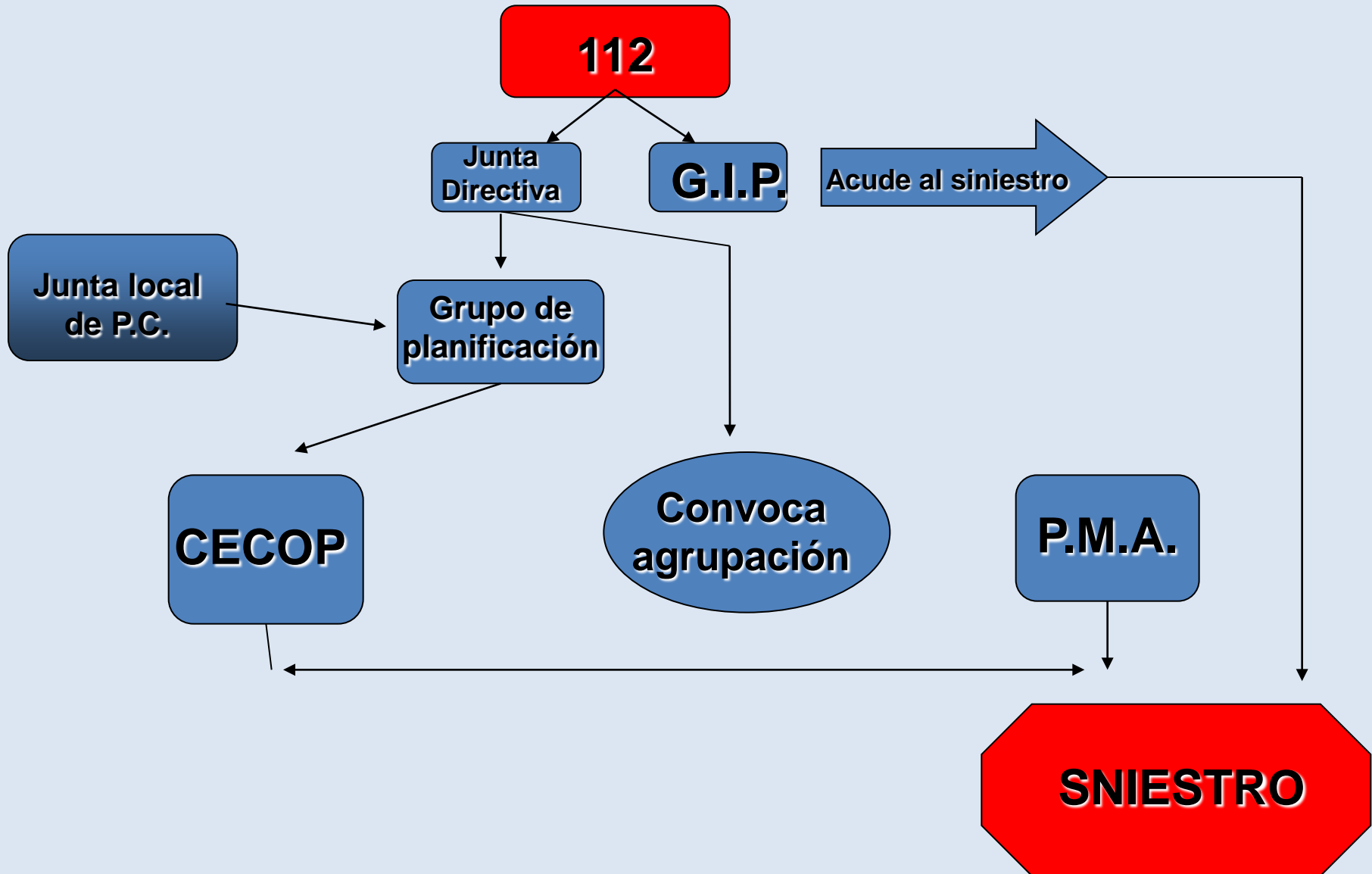
# SISTEMA DE TRABAJO

A la hora de establecer los protocolos de funcionamiento de la agrupación, distinguimos entre las diversas clases de servicios, a saber:

- Servicios de emergencia
- Servicios programados
- Actividades formativas
- Actividades preventivas



# PROTOCOLO DE ACTIVACION DE EMERGENCIA







# SERVICIOS PROGRAMADOS

- **Servicios programados**, estos pueden ser a petición de entidades publicas o privadas, las cuales pueden solicitar nuestra colaboración en todo tipo de actividades susceptibles de ocasionar algún tipo de riesgo a participantes o en su caso asistentes.
- En estos casos, la entidad convocante nos envía su petición de servicio con la suficiente antelación y una descripción detallada de la actividad a realizar, siendo esta estudiada por la Junta Directiva el concejal delegado y el técnico municipal los cuales deciden la oportunidad o no de la prestación de dicho servicio, pasándose a la planificación y en caso de ser viable a la prestación del mismo, siempre bajo autorización municipal.



# ACTIVIDADES FORMATIVAS

- **Las actividades formativas**, se realizan cada vez que tenemos ocasión para ello, procurando la asistencia de la mayoría de componentes de la agrupación.
- También y aparte de los cursos y otras actividades formativas a las que se pueda asistir, aprovechamos los meses de invierno en que nuestro volumen de trabajo disminuye, para realizar todo tipo de ejercicios prácticos y teóricos de mantenimiento y refresco de los conocimientos que se poseen.





# ACTIVIDADES PREVENTIVAS

- **Las actividades preventivas.** Se realizan siempre que se estime oportuno por cualquier circunstancia, situación de posible riesgo, o un siniestro que así lo requiera.
- También se procura, siempre que las actividades de la agrupación lo permitan, el iniciar campañas didácticas de cara a la población relacionadas con temas de prevención de riesgos y seguridad.

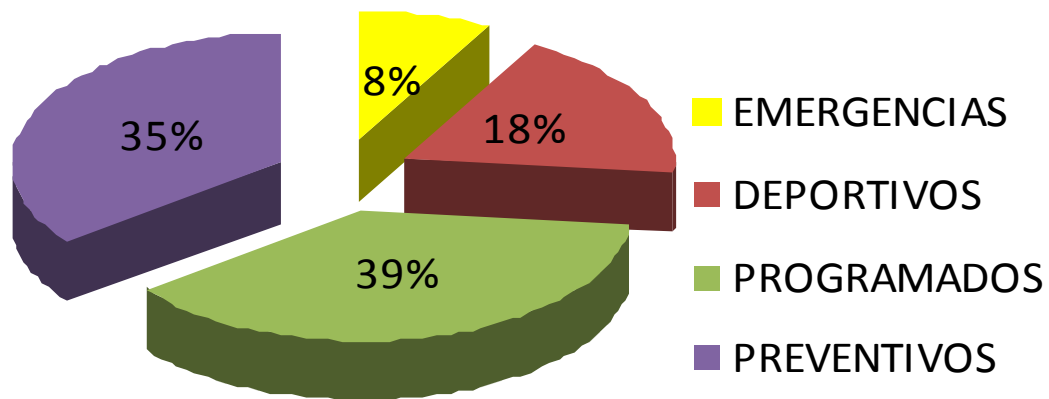








## servicios



# OPERATIVOS DE MAYOR RELEVANCIA

## 1. Operativos habituales

- Semana Santa
- Fiestas de Mayo
- Feria y Feria medieval
- Romerías

## 2. De colaboración

- Actos de interés socio cultural
- Media maratón
- Otros eventos deportivos

## 3. Preventivos

- Prevención de incendios forestales

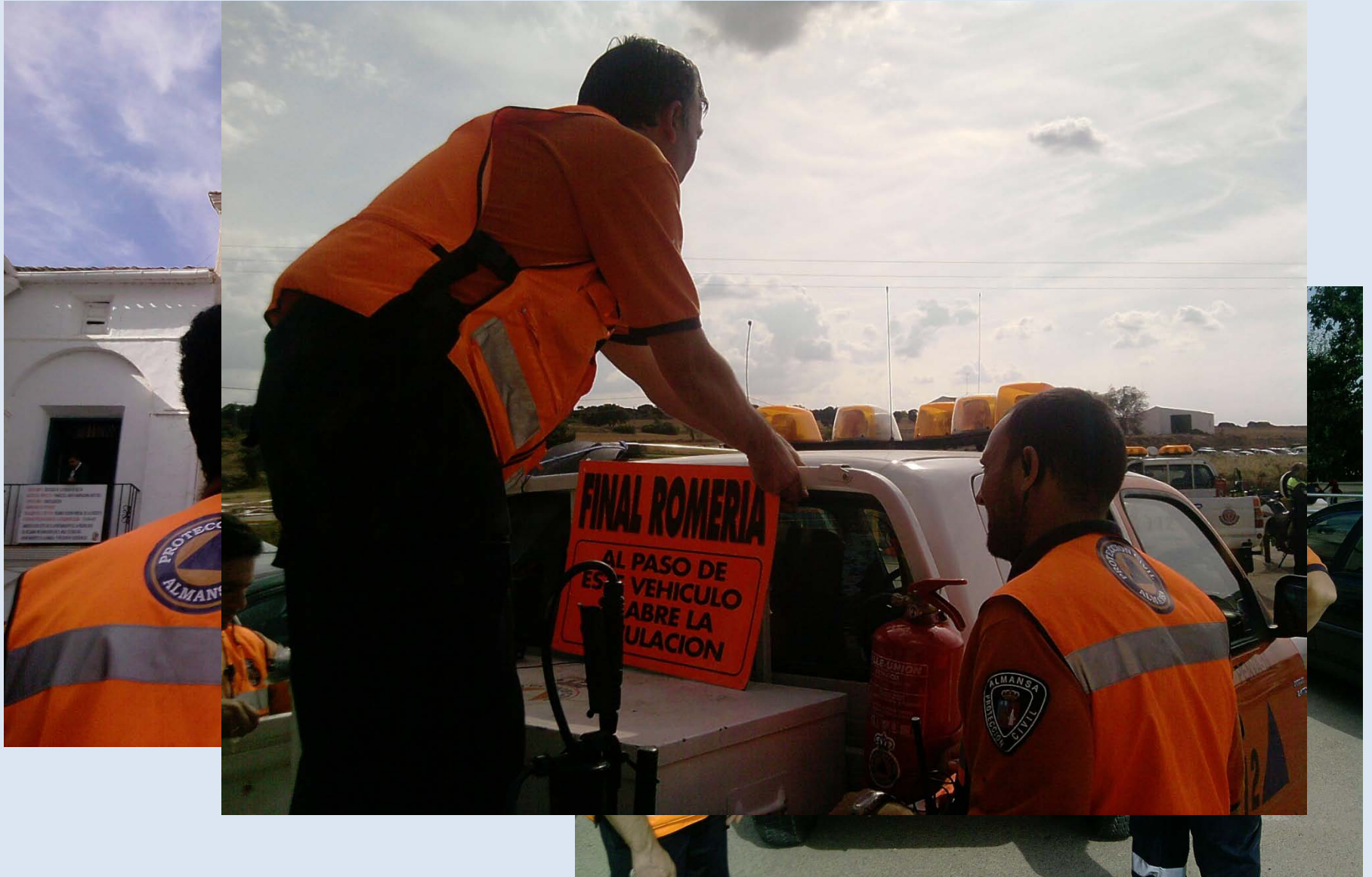
# 1. OPERATIVOS HABITUALES

## 1.1 Fiestas de Mayo

- Actos en los que este presente la pólvora y los fuegos de artificio en general, durante los seis días de duración de las mismas estamos presentes en mascletas, castillos, espectáculos piro musical etc.
- Y sobre todo en las denominadas “Embajadas”, espectáculo en el que se recrea una batalla medieval con gran profusión de pirotecnia, enfrentamientos con caballos y todo ello con una gran asistencia de público en un espacio físico reducido.
- Por lo cual el dispositivo de Protección Civil es de gran envergadura, habiendo de cubrir la zona del castillo al pie del cual se celebra el acto en previsión de incendio de la pinada aneja y accidentes con los dispositivos pirotécnicos.
- Las calles de acceso en la falda del mismo para impedir el paso de personas ajenas y que pudieran sufrir accidentes.
- Las calles situadas a un nivel inferior, con el mismo fin y en este caso el mantener expedita una de las vías de evacuación, situada allí Y con el mismo propósito en otra vía de evacuación en la plaza.
- Un puesto de socorro de la agrupación y vía de evacuación en el otro extremo de la misma plaza.



# 1.2 Romerías



# 2. OPERATIVOS DE COLABORACIÓN

## 2.1 Actos de interés socio cultural

La Agrupación, fiel a su política de colaboración con toda clase de actividades que enriquezcan la vida social de nuestra ciudad ha colaborado este año, como es costumbre, en todos aquellos acontecimientos deportivos en que ha sido solicitada su participación, bien por la entidad organizadora o bien a petición municipal.

La agrupación participa en todos aquellos eventos en que es requerida, durante este año, hemos estado presentes en excursiones a distintos parajes organizadas por los colegios de nuestra ciudad acompañando a los escolares y previniendo posibles accidentes, en la romería en honor de San Antón, en los desfiles de carnaval y reyes, entre otras actividades en las cuales se han establecido los dispositivos de seguridad y prevención oportunos a cada ocasión.

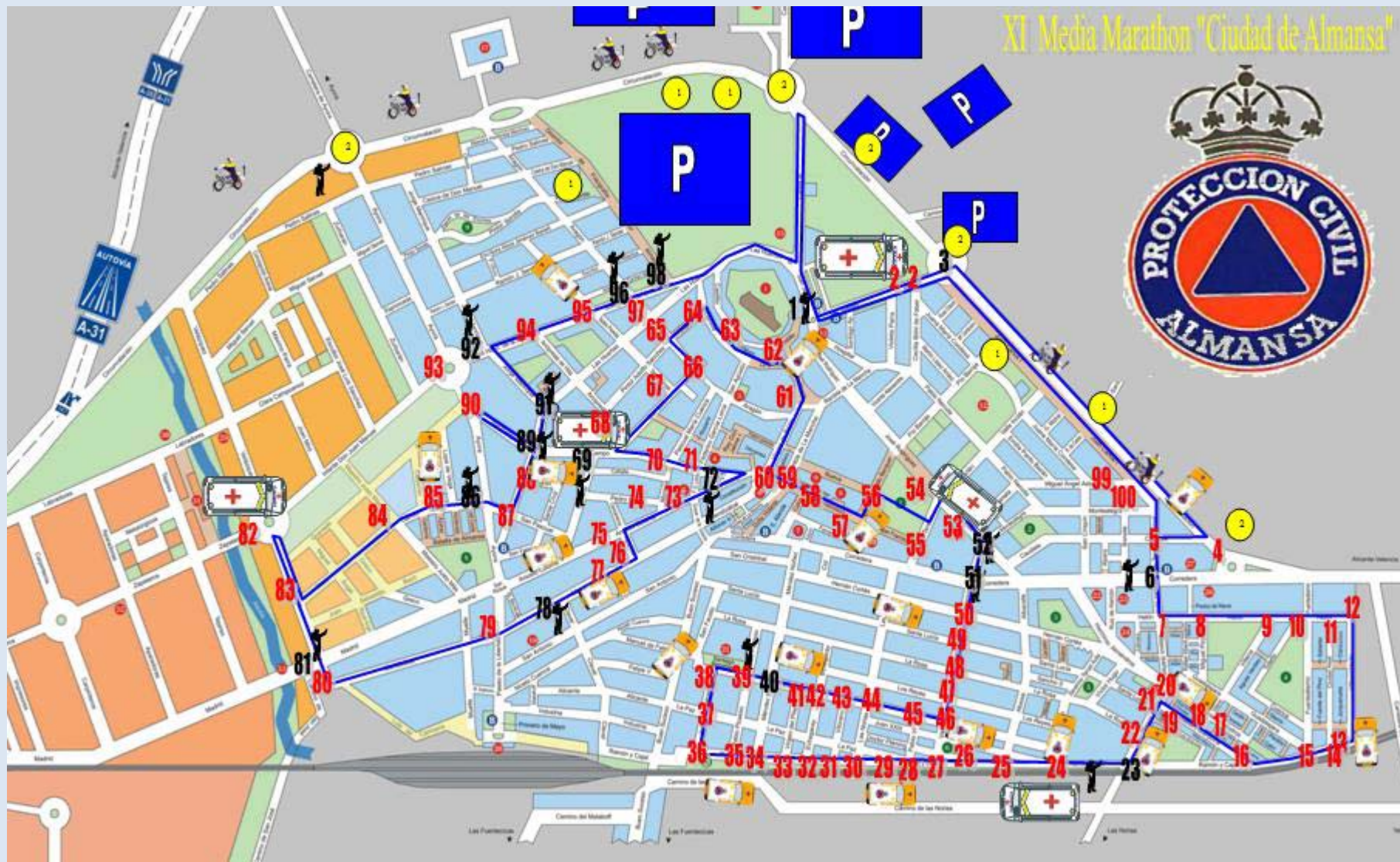
Resaltar también la formación sobre prevención y actuación en caso de incendio en centros escolares así como un video promocional para la captación de nuevos voluntarios.

## 2.2 MEDIA MARATON

- Mas de 130 voluntarios de PC.
- 16 agrupaciones
- 22 vehículos
- Mas de 4.000 participantes
- Un operativo que comienza a las 8:00 y finaliza a las 23:00 horas.
- Entre los cometidos de PC, regulación de trafico interurbano, cierre del circuito, control de masas, asistencia sanitaria, logística, etc.



# Dispositivo de media maratón



## 2.3 Otros operativos deportivos

Otros operativos de envergadura, se establecieron en la milla urbana, el día del

Pedal, enduro, carrera popular, subida a casa Alfonso, ruta cicloturista.....

Así mismo se participo activamente en el dispositivo de seguridad organizado con motivo de motocross celebrada en el circuito “El Saladar” y en la cual tuvimos que realizar varias intervenciones de asistencia a heridos y protección del público.



# 3. PREVENCIÓN DE INCENDIOS FORESTALES

Durante este año se ha continuado con la habitual labor de vigilancia y prevención de incendios forestales, manteniendo una campaña durante los meses mas conflictivos, de patrullaje y vigilancia en nuestros montes, complementada a su vez con actividades como reconocimiento de las ramblas y caminos de cara a la próxima estación, mas proclive en lluvias así como localización de accesos a los puntos mas conflictivos y reconocimiento de caminos.





# EMERGENCIAS

En cuanto a situaciones de emergencia, han sido varias nuestras actuaciones a lo largo de este año resaltando.

- Nieves intensas
- Búsqueda de personas
- Rescates de vehículos
- Achiques de agua
- Fuertes vientos
- Incendios en viviendas
- Incendios Forestales





**Protección Civil Almansa**

---

**Comunicaciones y Gabinete de Prensa**





[procivilalmansa@hotmail.com](mailto:procivilalmansa@hotmail.com)

TLFN.FAX: 967313152  
MOVIL:619667192

GRACIAS POR SU ATENCION.