



Smart**Human**City

JOSE LUIS BORAU JORDÁN

Arquitecto

Director Área de Consultoría en Accesibilidad
Fundosa Accesibilidad-Vía Libre

**Seminario de Innovación
en la Gestión Local**

"Buenas Prácticas
e Innovación en
materia de **Accesibilidad
Universal** en las
Corporaciones Locales
de C-LM"

Ciudad Real .
26 de junio de 2014

Technosite
Grupo Fundosa

Vía Libre
Grupo Fundosa

**Grupo
Fundosa**


Fundación ONCE



Smart**Human**City
IMAGINING AN ACCESSIBLE CITY



SmartHumanCity

Fundación ONCE Grupo de ACCESIBILIDAD



INCLUSIÓN SOCIAL Y ACCESIBILIDAD UNIVERSAL



SmartHumanCity
IMAGINING AN ACCESSIBLE CITY

SmartHumanCity



Smart City Accesible (Smart Human City)

La forma en que una ciudad aprovecha la accesibilidad al entorno construido y al uso de las TIC con el fin de hacer que sus infraestructuras y servicios públicos sean utilizables para todos los ciudadanos, proporcionando servicios más eficaces e interactivos basados en el concepto de accesibilidad universal.



SmartHumanCity

¿Qué se entiende por Smart City?





SmartHumanCity

Ámbitos de una Smart City...Smart Human City

- e-gobierno
- Transparencia
- Estrategias políticas
- Participación ciudadanas

ADMINISTRACIONES
PUBLICAS



- Formación
- Creatividad
- Participación en las vida públicas
- Integración y pluralidad

CIUDADANOS



- Protección medioambiental
- Gestión de recursos sostenibles
- Reducción de contaminantes
- Predicción meteorológica y alérgica

EFICIENCIA
ENERGÉTICAS Y
SOSTENIBILIDAD



- Transporte sostenible
- Control de trafico inteligente
- Infraestructuras TIC

MOVILIDAD



- Oferta cultural
- Condiciones socio-sanitarias
- Seguridad
- Calidad de vivienda
- Facilidades educativas
- Turismo

HABILABILIDAD



- Innovación
- Productividad
- Flexibilidad laboral
- Partenariado publico privado

ECONOMÍA



SmartHumanCity
IMAGINING AN ACCESSIBLE CITY



El **ciudadano** (individual y privado o como colectivo, desde el punto de vista laboral o persona/ocio) es el receptor principal de los servicios que se ofrecen.

Los **entornos** (respaldados por sistemas tecnológicos) en los que se desarrolla la vida de la ciudad: hogares, empresas, movilidad, turismo, asistencia socio-sanitaria, etc.

Estos factores crean una diversidad de entornos sobre los que se desarrollan las tecnologías que conforman lo que se denomina **Ambient Intelligence** (Inteligencia Ambiental) y con servicios disponibles y ubicuos (*ubiquity: anywhere – anytime – any device*)



SmartHumanCity

El bus llegará en 1 minutos, he mandado un aviso a través de mi móvil para que bajen la rampa de acceso

Necesito llegar al estadio de futbol pero utilizando el transporte accesible

Los servicios e infraestructuras de mi hospital permiten el acceso a todas las personas

Hola, soy Manuel y gracias al Bucle magnético que han puesto en mi barrio puedo ir al cine con mis amigos

¿Quedan plazas adaptadas en el aparcamiento subterránea del centro?..

Me llamo Khalid, soy ciego y vengo de Qatar a conocer España. El sistema de orientación y guiado de la ciudad me permite encontrar lo que busco

I have arrived to Marbella , I am english. I have tourism guides adapted to my preferences and language.

Necesito información contrastada para moverme por la ciudad .

Por favor, ayuda! Me perdí



SmartHumanCity
IMAGINING AN ACCESIBLE CITY



SmartHumanCity



QUIENES SON LOS BENEFICIARIOS...?

...todos los ciudadanos en general.

- Las personas con movilidad reducida
- Las personas ciegas
- Las personas con baja visión
- Personas Sordas que utilizan la lengua de signos como un sistema de comunicación
- Personas oyentes sordas o baja que necesitan bajo subtítulos
- Seniors
- Las personas con dificultades de comprensión (con poca experiencia con la tecnología, una discapacidad intelectual leve, que no hablan el idioma local, etc.)
- Las personas con destreza limitada en miembros superiores
- Las personas con discapacidades transitorias
- Individuos muy grandes o muy pequeñas

Technosite

Via Libre

Grupo
Fundosa

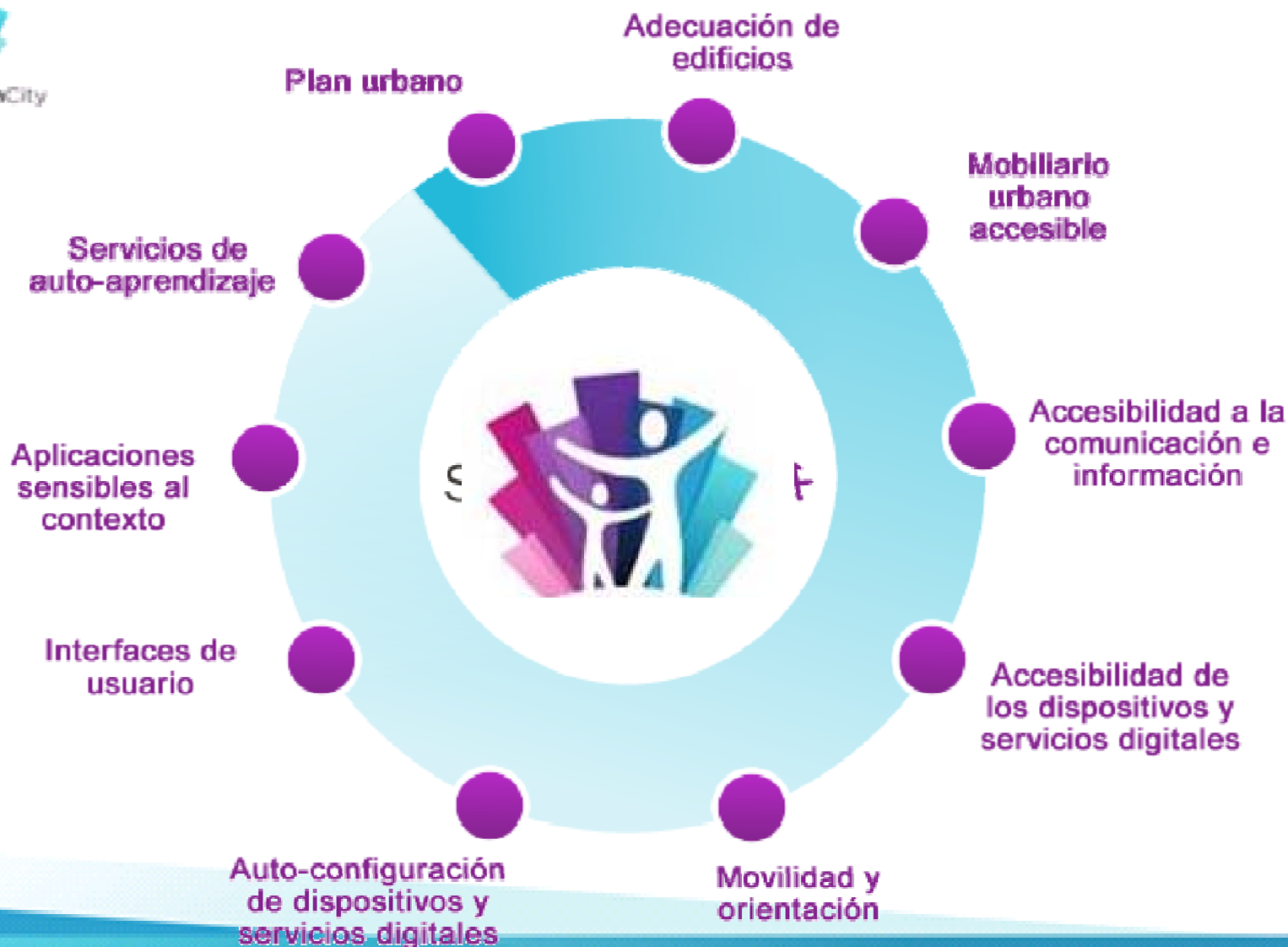
Fundación ONCE

SmartHumanCity
IMAGINING AN ACCESSIBLE CITY



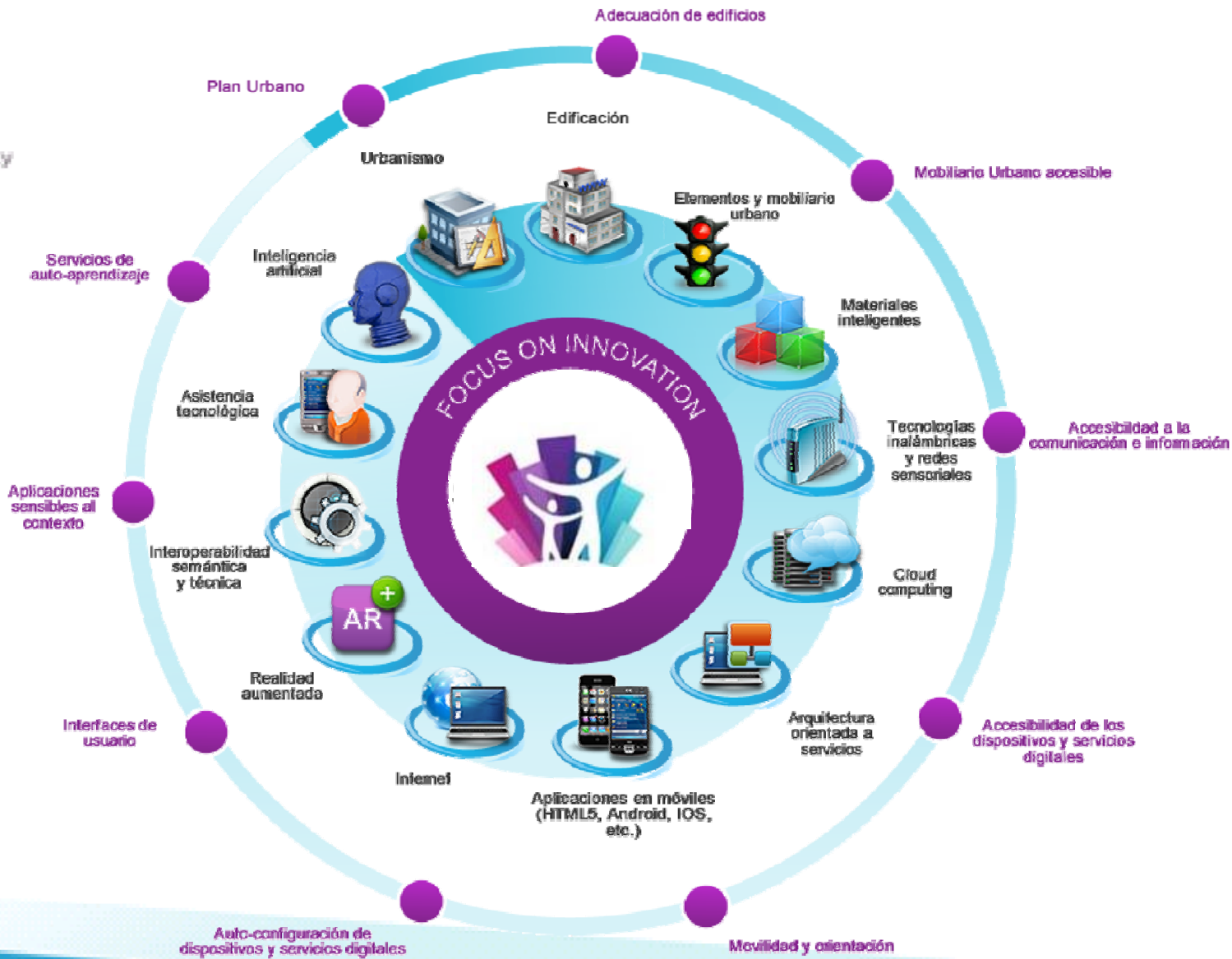
SmartHumanCity

Cadena de accesibilidad



SmartHumanCity
IMAGINING AN ACCESSIBLE CITY

Tecnologías relacionadas



SmartHumanCity
IMAGINING AN ACCESSIBLE CITY



SmartHumanCity



CATÁLOGO DE SOLUCIONES



SmartHumanCity
IMAGINING AN ACCESSIBLE CITY

INCORPORAMOS SOLUCIONES PARA LA MOVILIDAD EN EL ENTORNO URBANO



PASSBLUE

Óptica de leds inteligente utilizada en semáforos peatonales. Integra las funciones luminosas y acústica, activándose esta última a demanda del usuario mediante mando a distancia o bluetooth a través del móvil.

La óptica de leds produce ahorro energético y un menor mantenimiento. El uso a demanda minimiza la contaminación sonora.



SmartHumanCity



APORTAMOS MEJORAS EN LOS EDIFICIOS

Bucle magnético

Sistema que permite que usuarios con audífonos o implantes cocleares escuchen con nitidez, sin reverberaciones, en espacios tales como auditorios, sala de reuniones, recepciones, etc.

Technosite
Grupo Fundosa

Via Libre
Grupo Fundosa

Grupo Fundosa

Fundación ONCE

SmartHumanCity
IMAGINING AN ACCESSIBLE CITY



SmartHumanCity

HACEMOS ACCESIBLE LA INFORMACIÓN AUDIOVISUAL



Technosite
Grupo Fundosa

Via Libre
Grupo Fundosa

Grupo Fundosa

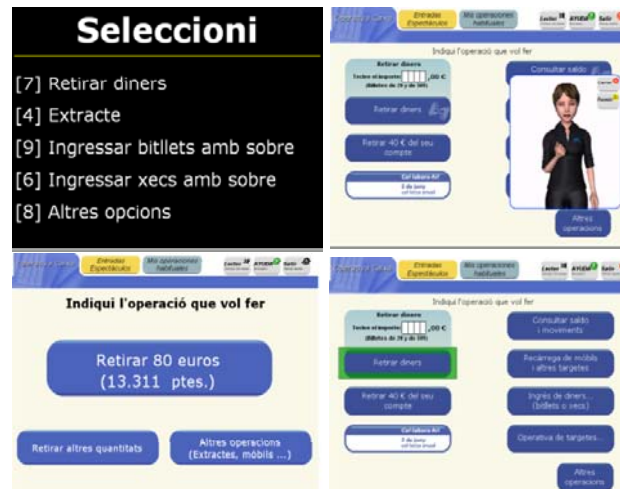

Fundación ONCE

SmartHumanCity
IMAGINING AN ACCESSIBLE CITY

IMPLANTAMOS SISTEMAS DE SEÑALIZACIÓN PARA TODOS LOS CIUDADANOS Y VISITANTES



PERSONALIZAMOS LOS INTERFACES DE LOS TERMINALES PÚBLICOS DIGITALES...



Sistema que permite la personalización automática de los interfaces de los terminales públicos digitales como kioskos digitales y máquinas expendedoras de tickets.

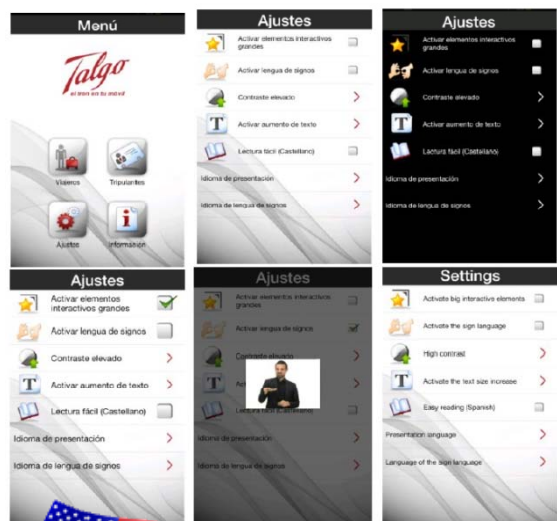
MANTENEMOS A LAS PERSONAS MAYORES SALUDABLES, ACTIVAS Y SEGURAS EN SUS HOGARES



Sistema que permite la monitorización de la salud de personas dependientes, controlar los sensores del hogar y evitar el aislamiento de los mayores.



ASEGURAMOS QUE LA INFORMACIÓN DE PANELES Y MEGAFONÍA LLEGA AL USUARIO DE FORMA PERSONALIZADA Y ACCESIBLE



Hora	Procedencia	Tren	Vía	Observaciones
08:54	BARCELONA-SANTS	AVE 3052		
09:40	MÁLAGA	AVE 2073	11.5 IN PARADAS	
09:50	PAMPLONA	ALU 0802	3	SUPRIMIDO
09:55	SEVILLA STA JUSTA	AVE 2271	6	CORDOBA-C.REAL
09:57	BARCELONA-SANTS	AVE 3072		SUPRIMIDO
10:00	TOLEDO	AVE 3270	11	SUPRIMIDO

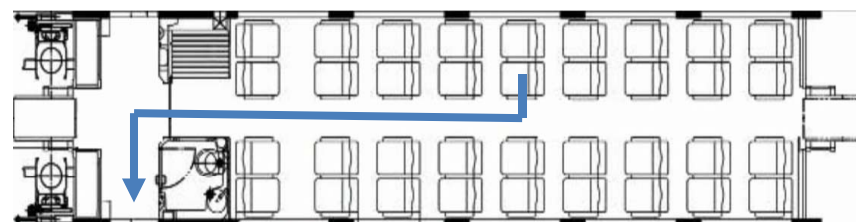


Sistema que permite trasladar al móvil del usuario la información de los paneles y megafonía y proporcionarla de forma accesible y personalizada.



SmartHumanCity

GUIAMOS A LOS USUARIOS EN INTERIORES Y PROPORCIONAMOS INFORMACIÓN AUMENTADA PARA EL USO DEL EQUIPAMIENTO



Sistema que permite guiar al usuario en el interior de edificios oficiales, intercambiadores, etc.



Sistema que permite proporcionar información aumentada a través de Google Glass sobre cómo usar el equipamiento público.



SmartHumanCity

EQUIPO MULTIDISCIPLINAR ...



Ingenieros de Caminos



Arquitectos



Ingenieros industriales



Ingenieros de Telecomunicaciones



Arquitectos técnicos



Ergonomistas



Antropólogos y sociólogos



**Ingenieros de montes/
Paisajistas**

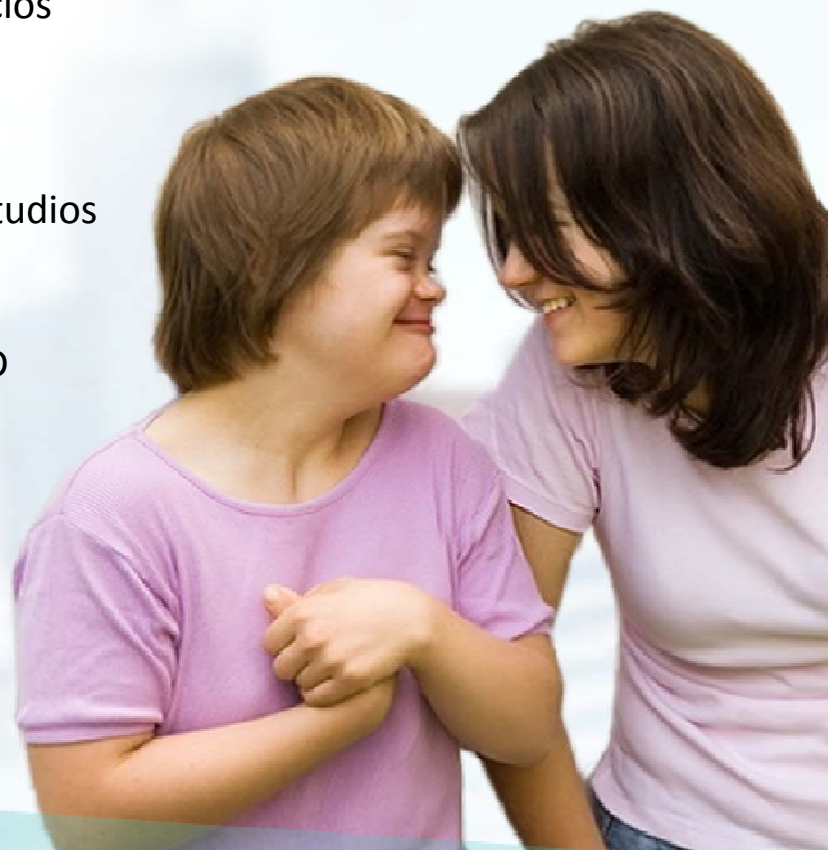


SmartHumanCity

Con más de 20 años de experiencia...

- Consultoría en accesibilidad
- Accesibilidad a la información y comunicación.
- Comunicación aumentativa y acceso al ordenador
- Productos y servicios de apoyo para una Vida Independiente integral
- Adaptación vehículos
- Equipamiento
- Productos y servicios TIC innovadores
- Servicios de Accesibilidad TIC
- Investigación y Estudios Sociales
- Formación
- Actividades de I+D

....en mejorar la calidad de vida de todas las personas



SmartHumanCity
IMAGINING AN ACCESSIBLE CITY

Diseñar, rehabilitar y gestionar la ciudad para que todas las personas puedan utilizar y comprender todos sus espacios de forma sencilla, cómoda y segura.

AUTOMÓVIL ACCESIBLE
El transporte colectivo debe responder a las necesidades de toda la población.

Muchas Gracias



jlborau.accesibilidad@fundaciononce.es

www.vialibre.es



SmartHumanCity
IMAGINING AN ACCESSIBLE CITY