

APLICACIÓN DE NUEVAS TECNOLOGÍAS Y SISTEMAS A LA GESTIÓN DE LA PREVENCIÓN. ORIENTACIONES PARA EL CUMPLIMIENTO DE LA LEY 31/1995.

The logo for Solimat features a stylized blue 'S' icon followed by the word 'Solimat' in a blue, cursive-style font.

Mutua de Accidentes de Trabajo y Enfermedades
Profesionales de la Seguridad Social, nº 72



Los derechos de copia de este documento pertenecen SOLIMAT MATEP Seg. Social nº 72, y la información contenida en él es confidencial. Sin el consentimiento previo, expreso y por escrito SOLIMAT, éste documento -en todo o en parte-, no debe ser reproducido ni revelado a otros para propósitos diferentes de aquel por el que se facilita.

30/05/2014

GESTIONAR LA PREVENCIÓN

🌐 ¿ Por qué?

🌐 ¿ Para qué?

🌐 ¿Cómo?



🌐 ¿ Por qué?

¿ Es aplicable a los empleados públicos la Ley de Prevención?

¿Existen diferencias jurídicas y/o peculiaridades en su aplicación?



APLICACIÓN DE NUEVAS TECNOLOGÍAS Y SISTEMAS A LA GESTIÓN DE LA PREVENCIÓN. ORIENTACIONES PARA EL CUMPLIMIENTO DE LA LEY 31/1995.

🌐 ¿ Para qué?



- 🌐 Cumplir con el deber que las corporaciones locales tiene de protección eficaz en materia de seguridad y salud en el trabajo del personal a su servicio.
- 🌐 Resaltar la responsabilidad social de la administración local desde el punto de vista de la prevención de riesgos.

El deber de los poderes públicos de velar por la seguridad en el trabajo(art.40.2)



APLICACIÓN DE NUEVAS TECNOLOGÍAS Y SISTEMAS A LA GESTIÓN DE LA PREVENCIÓN. ORIENTACIONES PARA EL CUMPLIMIENTO DE LA LEY 31/1995.

🌐 ¿Cómo?

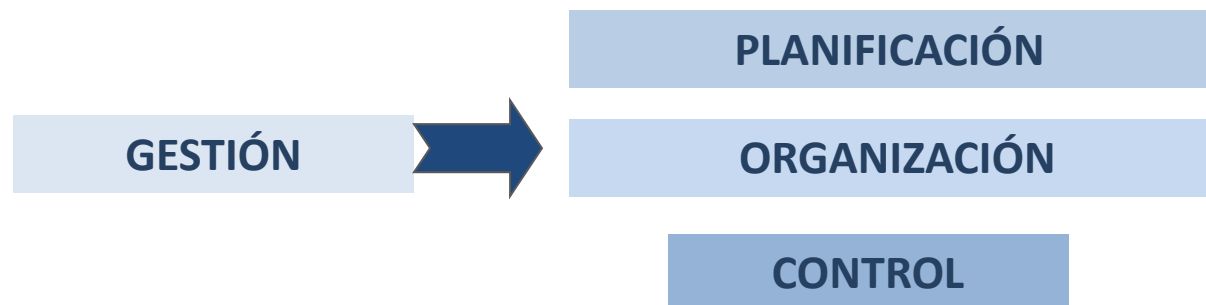
- 🌐 Cumpliendo , como mínimo, con la legislación vigente.



APLICACIÓN DE NUEVAS TECNOLOGÍAS Y SISTEMAS A LA GESTIÓN DE LA PREVENCIÓN. ORIENTACIONES PARA EL CUMPLIMIENTO DE LA LEY 31/1995

La prevención.....

- ⊕ Debe estar integrada dentro del conjunto de actuaciones y decisiones de la corporación local.
- ⊕ Debe aplicarse e implantarse en el seno de la corporación local.



LA GESTIÓN DE LA PREVENCIÓN DE RIESGOS LABORALES EN LAS CORPORACIONES LOCALES.

La gestión de la prevención de riesgos laborales es la parte del sistema general de gestión de la entidad, que define la **política de prevención**, y que incluye la **estructura organizativa**, las **Responsabilidades**, las **prácticas**, los **procedimientos**, los **procesos** y los **recursos** para llevar a cabo dicha política.

El **Pleno de la Corporación** y en su representación el Órgano competente correspondiente, debe **impulsar la actividad preventiva** que asegure la **provisión de los recursos humanos, técnicos y económicos** necesarios para garantizar el desarrollo, funcionamiento y mantenimiento del sistema de gestión, así como para alcanzar la política y los objetivos establecidos.

EL SISTEMA DE GESTION DE LA PREVENCIÓN DE RIESGOS LABORALES PARA LAS CORPORACIONES LOCALES

SISTEMA DE GESTIÓN DE LA PREVENCIÓN DE RIESGOS LABORALES.....

...es el conjunto de **acciones** sistemáticamente planteadas, dentro de otras acciones de la gestión del gobierno local, que llevan al cumplimiento de las obligaciones que la normativa en prevención propone para buscar la integridad física y salud de las personas.

EL SISTEMA DE GESTION DE LA PREVENCIÓN DE RIESGOS LABORALES PARA LAS CORPORACIONES LOCALES

- 🌐 ¿Están definidas las funciones y responsabilidades en materia de seguridad?
- 🌐 ¿El personal empleado ha recibido información de los riesgos en su puesto de trabajo?
- 🌐 ¿Existen procedimientos de trabajo escritos en aquellas tareas de riesgo grave?
- 🌐 ¿Existe un sistema interno de comunicación de riesgos?
- 🌐 ¿Se investigan los accidentes ocurridos?
- 🌐 ¿Las actividades previstas están documentadas?
- 🌐 Si existe personal empleado en régimen de subcontratas, ¿se asegura que acuden a la entidad local con el suficiente nivel de formación sobre los riesgos de las tareas a desarrollar y en condiciones físicas adecuadas para el desarrollo de la tareas a realizar?
- 🌐 ¿Se gestiona la vigilancia de la salud?

EL SISTEMA DE GESTIÓN DE LA PREVENCIÓN DE RIESGOS LABORALES PARA LAS CORPORACIONES LOCALES

ELECCIÓN DE LA MODALIDAD DE ORGANIZACIÓN PREVENTIVA:

Las corporaciones locales están obligadas a organizar la actividad preventiva. Para ello puede optar entre las distintas opciones recogidas en el capítulo III del Real Decreto 39/1997:

- ④ *Designando a uno o varios miembros del personal empleado que voluntariamente asuman la tarea de gestión de la prevención.*
- ④ *Constituyendo un servicio de prevención propio.*
- ④ *Contratando un servicio de prevención ajeno.*
- ④ *Constituyendo un servicio de prevención mancomunado.*

EL SISTEMA DE GESTION DE LA PREVENCIÓN DE RIESGOS LABORALES PARA LAS CORPORACIONES LOCALES.

Por otra parte, una vez elegida la modalidad organizativa será conveniente delimitar qué área del gobierno local asumirá la gestión.

Áreas de Personal y Recursos Humanos
Las oficinas técnicas

EL SISTEMA DE GESTIÓN DE LA PREVENCIÓN DE RIESGOS LABORALES PARA LAS CORPORACIONES LOCALES.

Plan de Prevención, Manual y Procedimientos de Trabajo:

La documentación del Plan de Prevención debe contar con el desarrollo de un Manual del Sistema de Gestión y el conjunto de procedimientos básicos de actuación.

Resolución de 17 de febrero de 2004, por la que se aprueba y se dispone la publicación del modelo de sistema de gestión de Prevención de Riesgos Laborales para la Administración General del Estado.

EL SISTEMA DE GESTION DE LA PREVENCIÓN DE RIESGOS LABORALES PARA LAS CORPORACIONES LOCALES

Elementos del sistema de gestión:



EL SISTEMA DE GESTIÓN DE LA PREVENCIÓN DE RIESGOS LABORALES PARA LAS CORPORACIONES LOCALES

Evaluaciones de Riesgos y planificación preventiva:

Instrumento esencial de la gestión y de la aplicación del Plan de Prevención.

Se debe realizar por técnicos cualificados, sobre todas las dependencias, puestos, equipos de trabajo y que permite a la Corporación conocer los riesgos existentes y las medidas a implantar.

Como puntos clave en la evaluación de los riesgos se detecta: la frecuente aparición de riesgos **psicosociales** en el área de trabajo social, riesgos **ergonómicos** por el elevado volumen de trabajo administrativo, y **riesgos tan diversos como colectivos específicos** (brigadas de obras y mantenimiento, cementerio, escuelas taller, etc.).

EL SISTEMA DE GESTIÓN DE LA PREVENCIÓN DE RIESGOS LABORALES PARA LAS CORPORACIONES LOCALES

Planes de Emergencia:

Obligación art.20 de la LPRL, de que la Corporación cuente con medidas de emergencia en todos los centros de trabajo.

La elaboración de los Planes de Emergencia necesariamente tiene que abordar el creciente número de inmuebles, los **diversos usos** de las instalaciones municipales, la **pública concurrencia** o la realización de trabajos en **obras, vía pública** y centros de trabajo **temporales**.

En determinadas dependencias (polideportivos, auditorios..) de especial complejidad, aunque por norma no sea obligatorio, es recomendable la implantación de **planes de autoprotección**

EL SISTEMA DE GESTIÓN DE LA PREVENCIÓN DE RIESGOS LABORALES PARA LAS CORPORACIONES LOCALES

Una actividad preventiva especialmente olvidada en las Corporaciones Locales es la **coordinación de actividades empresariales** (art.24 LPRL y R.D. 171/2004)

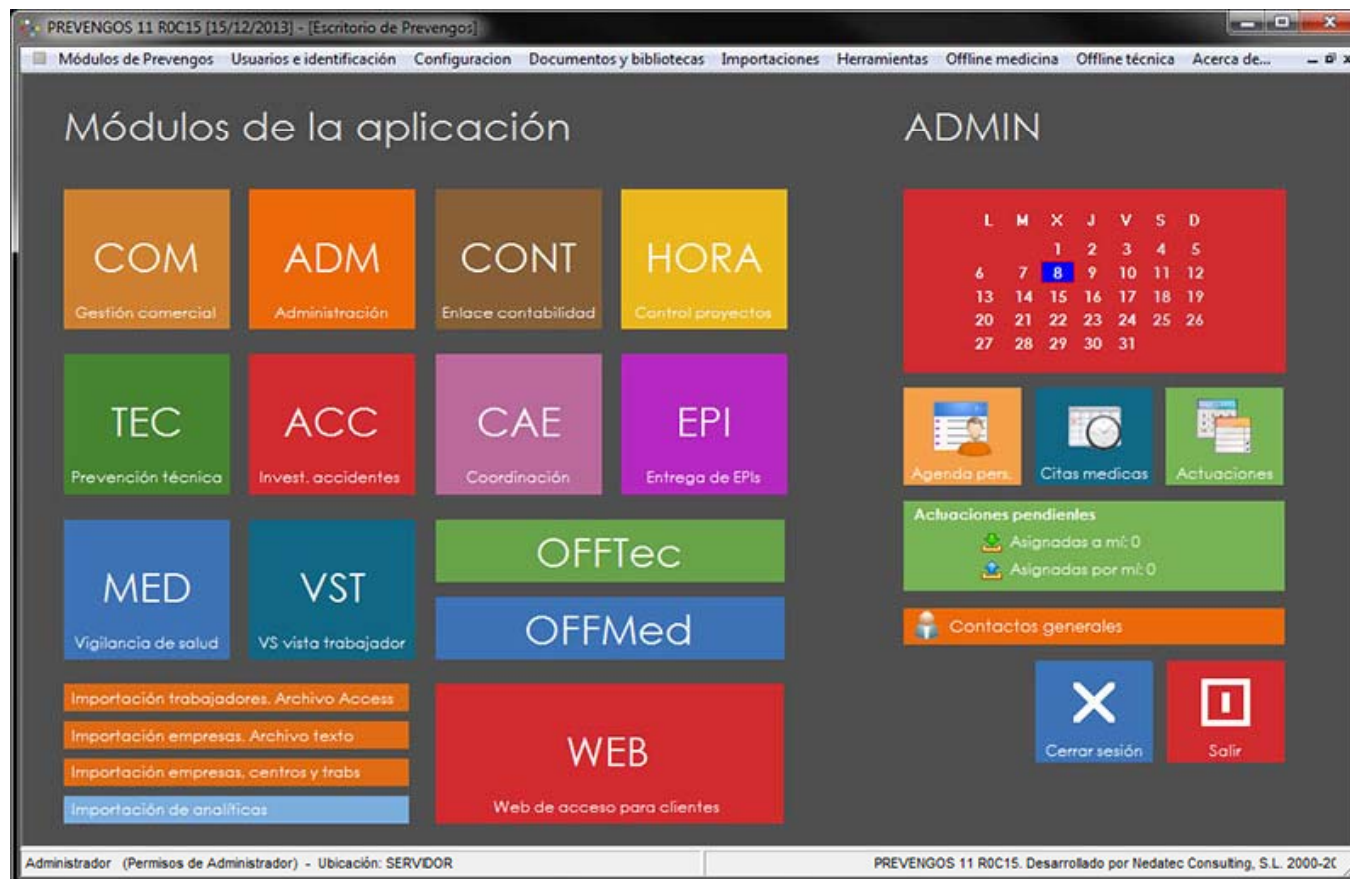
Importancia de los **Directores de Recursos Humanos y Secretarios**. Por la responsabilidad que genera deben **gestionar** la actividad preventiva de los **trabajadores** de las **empresas contratistas**.

APLICACIÓN DE NUEVAS TECNOLOGÍAS Y SISTEMAS A LA GESTIÓN DE LA PREVENCIÓN



APLICACIÓN DE NUEVAS TECNOLOGÍAS A LA GESTIÓN DE LA PREVENCIÓN.

SOFTWARE PARA LA GESTIÓN DE LA PREVENCIÓN DE RIESGOS LABORALES.



APLICACIÓN DE NUEVAS TECNOLOGÍAS A LA GESTIÓN DE LA PREVENCIÓN.

SOFTWARE PARA LA GESTIÓN DE LA PREVENCIÓN DE RIESGOS LABORALES.

(+34) 91 747 6766 info@areaseys.com  

areaSeys Software Consultoría PRL Outsourcing CAE Blog Contacto Entrar en  6conecta

6conecta: Software de Gestión de Prevención de Riesgos Laborales
PRL 360, Módulos, Ventajas y Precios

La gestión eficiente de la prevención



Rompe las barreras para una integración global de la prevención de riesgos laborales en tu organización

Solicitar demo



Para mejorar la experiencia de navegación, utilizamos cookies, como la mayoría de webs. Si continúas navegando entendemos que estás de acuerdo con nuestra política de cookies.

Aceptar

Leer más

100%



APLICACIÓN DE NUEVAS TECNOLOGÍAS A LA GESTIÓN DE LA PREVENCIÓN.

SOFTWARE PARA LA GESTIÓN DE LA PREVENCIÓN DE RIESGOS LABORALES.

[*] prosafety
SOFTWARE

[Inicio] · [Productos] · [Soporte] · [Documentación] · [Empresa] · [Contacto]

Observaciones Preventivas de Seguridad

MÁS INFORMACIÓN

Noticias

Eventos

El próximo 28 de abril es el día Mundial de la Seguridad y Salud en el Trabajo

prosafety, como herramienta proactiva para la gestión de la seguridad laboral con objetivo CERO ...

LUN, 21 ABR 2014

Espiral MS, fabricante de prosafety, renueva sus

prosafety es una solución única con la que podrá incorporar de manera sencilla las últimas técnicas en gestión de la seguridad.

- Colaboración**
Es una herramienta colaborativa que ayuda a involucrar a toda la organización en la gestión de la seguridad.
- Seguimiento**
Incorpora un eficaz sistema de gestión de tareas y acciones, con responsables y fechas límite.
- Usabilidad**
Su interfaz web es muy intuitiva y minimiza las necesidades de formación de los usuarios.

100%

APLICACIÓN DE NUEVAS TECNOLOGÍAS A LA GESTIÓN DE LA PREVENCIÓN.

SOFTWARE PARA LA GESTIÓN DE LA PREVENCIÓN DE RIESGOS LABORALES.



APLICACIÓN DE NUEVAS TECNOLOGÍAS A LA GESTIÓN DE LA PREVENCIÓN.

SOFTWARE PARA LA GESTIÓN DE LA PREVENCIÓN DE RIESGOS LABORALES.

PRELAB 2.0
Aplicación para la gestión de prevención de riesgos laborales

caeb
CONFEDERACIÓN D'ASOCIACIONS EMPRESARIALS DE BALEARS
CEEB CEPYME

Con la financiación de la FUNDACIÓN para la Prevención de Riesgos Laborales
FUNDACIÓN PARA LA PREVENCIÓN DE RIESGOS LABORALES

Inicio

- Instrucciones de uso de la aplicación
- Normativa
- Plantillas de documentos
- Créditos
- Iniciar sesión
- Regístrese

Otras herramientas

Con la financiación de:
FUNDACIÓN PARA LA PREVENCIÓN DE RIESGOS LABORALES

Aplicación para la gestión de la prevención de riesgos laborales en la pequeña y mediana empresa

Apreciado/a amigo/a,

Ha accedido a una aplicación para gestionar la prevención de riesgos laborales. Esta herramienta ha sido desarrollada por la Confederación de Asociaciones Empresariales de Baleares (CAEB), con la financiación de la Fundación para la prevención de riesgos laborales (acción IT175/2012), con objeto de ayudar a las pequeñas y medianas empresas a gestionar de manera sencilla, completa, ágil e integral su plan de prevención y el conjunto de actividades preventivas, facilitando con ello el cumplimiento de la legislación vigente.

100%

APLICACIÓN DE NUEVAS TECNOLOGÍAS A LA GESTIÓN DE LA PREVENCIÓN.

SOFTWARE PARA LA EVALUACIÓN DE RIESGOS



indeMedia
Software

Inicio
Actualizaciones
Productos
evalúa! Estándar
evalúa! Profesional
evalúa! Server
PW Descargables
Nuestros Clientes
Compra / Precios
Activaciones
Software evalúa!
Descarg. CD-1 y CD-2
Descargables CD-3
Descargables CD-4
Descargables CD-5
Descargables CD-6
Descargables CD-7
Descargables CD-8
Descargables CD-9
Descargables 2012
Demos
Soporte
Tutoriales
FAQ's
Consultas
Quienes somos

Bienvenido a la web de indeMedia Software

Ya disponibles las versiones electrónicas de evalúa! Estándar y evalúa! Profesional. ¡¡ ahorre en tiempo y gastos de envío !!

 En esta web podrá encontrar todos los productos desarrollados por el departamento de informática de Prevention and Safety World, sl.

Productos más destacados:

Software evalúa! - Software para realizar de forma sencilla y rápida la evaluación de riesgos laborales de su empresa. Disponible en tres versiones: Estándar, Profesional y Server.

PW Descargables CD - Completo CD-ROM con archivos en formatos Word, Power Point, Pdf y Excel que le permitirán ampliar sus conocimientos en materia de Prevención de Riesgos Laborales.

Si lo desea, puede obtener más información llamando al (+34) 902 30 11 20.





APLICACIÓN DE NUEVAS TECNOLOGÍAS A LA GESTIÓN DE LA PREVENCIÓN.



> Estás en: Inicio / Documentación

AIP



La producción editorial del INSHT tiene como objetivo básico la elaboración de herramientas prácticas destinadas a que empresarios, trabajadores y profesionales de la prevención, puedan utilizarlas para la mejora de las condiciones de trabajo. La colección de *Aplicaciones Informáticas para la Prevención (AIP)* se inscribe en esta línea de aplicabilidad inmediata.

Se presentan, a continuación, las AIP en catálogo. En el Fondo Histórico Editorial del INSHT se mantiene la información relacionada con las AIP que, aunque ya están descatalogadas, ha publicado el instituto; se accede a ellas por CLASIFICACIÓN DE LAS AIP.

HIGIENE:

- **RISKOFDERM.** Evaluación del riesgo por exposición dérmica laboral a sustancias químicas. Versión 1.0.

Esta aplicación informática se utiliza para la evaluación y gestión del riesgo por exposición dérmica a sustancias químicas peligrosas en el puesto de trabajo. Clasifica la sustancia según su toxicidad y el nivel de exposición de acuerdo con la tarea, proporcionando una estimación del riesgo de efectos locales y sistémicos, proponiendo medidas preventivas para su control.

La aplicación fue desarrollada en el proyecto europeo "Evaluación del riesgo por exposición dérmica laboral a sustancias químicas" (RISKOFDERM). El INSHT, en colaboración con MC Mutual, ha elaborado la versión en español.

Versión marzo 2012 (en catálogo)

- **RISKQUIM.** Productos Químicos: Identificación y clasificación de peligrosidad. Versión 5.0.

Aplicación informática que permite obtener información sobre la peligrosidad de los productos químicos (sustancias y mezclas) de acuerdo con los criterios del Reglamento (CE) N° 1272/2008 y el Reglamento (CE) N° 790/2011. Esta nueva versión se ha actualizado mediante la incorporación de los Reglamentos (UE) N° 286/2011 y N° 618/2012 que modifican el Reglamento (CE) N° 1272/2008. Incluye la lista de sustancias con clasificación y etiquetado armonizado en la Unión Europea.

Versión mayo 2013 (en catálogo)

- **EVALFRÍO.** Evaluación de riesgos por exposición laboral al frío. Versión 1.0. (zip, 25,51 Mbytes)

- 🖨️ versión para imprimir
- ✉️ enviar por correo

Contenidos Relacionados

- CLASIFICACIÓN DE LAS AIP

buscador

búsqueda avanzada

accesos rápidos

Notas Técnicas de Prevenc...

El Observatorio

OBSERVATORIO ESTATAL DE CONDICIONES DE TRABAJO

CNSST

COMISIÓN NACIONAL DE SEGURIDAD Y SALUD EN EL TRABAJO

Portales Temáticos

Solicitud de publicaciones

Instrucciones para la solicitud de publicaciones

Red Española de Seguridad y Salud en el Trabajo



Acceda al web de la Red Española de Seguridad y Salud en el Trabajo

APLICACIÓN DE NUEVAS TECNOLOGÍAS A LA GESTIÓN DE LA PREVENCIÓN.



Calculadores INSHT

Eficacia preventiva > Entrada de datos

Volver a calculadores

Eficacia preventiva

Introducción

Entrada de datos

Recursos adicionales

Evaluación simplificada de la prevención y la excelencia empresarial

INSHT Calculador de la eficacia preventiva

1 > 2 > 3 > 4 > 5 > 6

1.1 LIDERAZGO O AUTORIDAD RECONOCIDA

Los directivos han de asumir su liderazgo definiendo las líneas directrices para la consecución de los objetivos empresariales e implicándose para el logro de las expectativas de los diferentes grupos de interés de la organización (trabajadores, proveedores,...), ello en total coherencia con los valores éticos y de compromiso con las personas, motivándolas, reconociendo sus logros, y asegurando la correcta implantación del sistema.

	< 25%	25% a 50%	50% a 75%	> 75%
Los líderes desarrollan la misión, visión y valores, actuando como modelo de referencia, en coherencia con una cultura democrática y de excelencia.	<input type="radio"/> 0	<input type="radio"/> 1	<input type="radio"/> 2	<input type="radio"/> 3
Los líderes definen, revisan e impulsan tanto la mejora continua del sistema de gestión de la organización a todos los niveles como de su rendimiento.	<input type="radio"/> 0	<input type="radio"/> 1	<input type="radio"/> 2	<input type="radio"/> 3
Los líderes refuerzan una cultura de excelencia entre las personas, apoyándolas y reconociendo sus logros para el buen desarrollo de la organización.	<input type="radio"/> 0	<input type="radio"/> 1	<input type="radio"/> 2	<input type="radio"/> 3
Los líderes se aseguran de que la organización sea flexible, gestionando la adaptabilidad a las circunstancias cambiantes y aprendiendo continuamente de la realidad.	<input type="radio"/> 0	<input type="radio"/> 1	<input type="radio"/> 2	<input type="radio"/> 3

1.2 POLÍTICA Y ESTRATEGIA

La Dirección ha de formular políticas empresariales coherentes con su visión y desarrollarlas con estrategias claramente centradas en todos los grupos de interés, apoyándose en un enfoque con planificación y organización adecuada y un despliegue para su implementación, con atención especial a los procesos clave que generan valor. Todo ello ha de ser revisado periódicamente.

APLICACIÓN DE NUEVAS TECNOLOGÍAS A LA GESTIÓN DE LA PREVENCIÓN.

SOFTWARE PARA LA COORDINACIÓN DE ACTIVIDADES EMPRESARIALES



902 570 685



El software nº1 para coordinación de actividades empresariales
+ flexible +innovador +fácil

[Ver presentación](#)

¿Qué es metacontratas?

MetaContratas es una **aplicación web para gestionar y controlar** de una forma mucho más rápida y eficaz toda la documentación de empresa, empleados y máquinas que se requiere en las relaciones de subcontratación y prevención de riesgos laborales. Procesa documentos automáticamente y es válida para empresas de cualquier tamaño, ya sea contratista o subcontratada.



Beneficios de nuestra solución



APLICACIÓN DE NUEVAS TECNOLOGÍAS A LA GESTIÓN DE LA PREVENCIÓN.

SOFTWARE PARA LA COORDINACIÓN DE ACTIVIDADES EMPRESARIALES



943 46 82 17



¿Por qué e-coordina?

Ventajas de nuestra aplicación web

Consultoría



Bienvenido

al programa para gestionar la Coordinación de Actividades Empresariales único.



Simple e intuitiva

Navegación con todas las opciones en cada click, sin infinitos menús y pasos previos al trabajo.



Velocidad

La persona no puede ir más rápido que la máquina y para ello, todos nuestros datos se



Experiencia

de llevar 11 años resolviendo innumerables casuísticas en materia de coordinación de



APLICACIÓN DE NUEVAS TECNOLOGÍAS A LA GESTIÓN DE LA PREVENCIÓN.

SOFTWARE PARA LA COORDINACIÓN DE ACTIVIDADES EMPRESARIALES

The screenshot shows the website for the Programa de Coordinación de Actividades Empresariales (PCAE). At the top, there is a navigation bar with links for Inicio, Enlaces, FAQs, Contacto, and Calendario Jornadas. The main header features the PCAE logo and the text 'Programa de Coordinación de Actividades Empresariales'. To the right, there is a logo for CEOE (Confederación Española de Organizaciones Empresariales) and the Fundación para la Prevención de Riesgos Laborales, with the reference number DI0006/2013. Below the header, there are four menu items: ¿Qué es PCAE?, Utilidades, Funcionamiento, and Coordinación. The main content area is divided into several sections. On the left, there are four blue buttons: 'Documentos de interés' (Tutorial PCAE 3.0), 'Acceder a PCAE 3.0' (Herramienta de gestión), 'Asistencia técnica' (¿Alguna duda?), and 'Ayúdenos a su difusión' (Divulgar PCAE). The central section is titled 'Le presentamos PCAE 3.0' and describes the program as a management tool for occupational risk prevention. It lists three key features: 1) 'Programa de Coordinación de Actividades Empresariales para la Prevención de Riesgos Laborales', 2) 'De uso libre y gratuito', and 3) 'Optimización en la gestión'. On the right side, there is a vertical banner with the PCAE logo and the text 'Date de alta en sólo dos pasos'. Below this, there are four more blue buttons: 'Documentos de interés' (Tutorial PCAE 3.0), 'Acceder a PCAE 3.0' (Herramienta de gestión), 'Asistencia técnica' (¿Alguna duda?), and 'Encuesta online PCAE' (Para mejorar la herramienta). At the bottom, there is a footer with a 'Cerrar' button and a cookie policy notice.

Inicio | Enlaces | FAQs | Contacto | Calendario Jornadas

PCAE Programa de Coordinación de Actividades Empresariales

Con la financiación de
CEOE CONFEDERACIÓN ESPAÑOLA DE ORGANIZACIONES EMPRESARIALES
FUNDACIÓN PARA LA PREVENCIÓN DE RIESGOS LABORALES
DI0006/2013

¿Qué es PCAE? | Utilidades | Funcionamiento | Coordinación

Documentos de interés
Tutorial PCAE 3.0

Acceder a PCAE 3.0
Herramienta de gestión

Asistencia técnica
¿Alguna duda?

Ayúdenos a su difusión
Divulgar PCAE

Le presentamos PCAE 3.0

El Programa de gestión para la prevención de riesgos laborales

- **Programa de Coordinación de Actividades Empresariales para la Prevención de Riesgos Laborales**
Este programa ha sido diseñado y realizado con la financiación de la Fundación para la Prevención de Riesgos Laborales, como acción directa solicitada por CEOE.
- **De uso libre y gratuito**
El uso de este programa es libre y gratuito para todos los usuarios de la misma. Dicha gratuidad tiene carácter indefinido.
- **Optimización en la gestión**
PCAE es útil para mejorar la gestión de la Coordinación de Actividades Empresariales en las empresas españolas.

Date de alta en sólo dos pasos

Documentos de interés
Tutorial PCAE 3.0

Acceder a PCAE 3.0
Herramienta de gestión

Asistencia técnica
¿Alguna duda?

Encuesta online PCAE
Para mejorar la herramienta

Cerrar

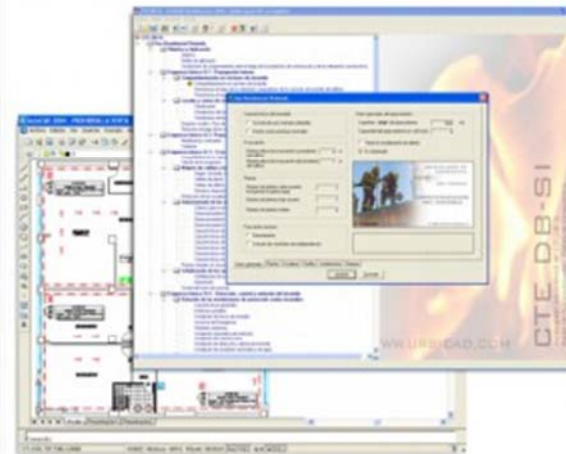
Uso de cookies: Utilizamos cookies propias y de terceros para mejorar nuestros servicios mediante el análisis de sus hábitos de navegación. Si continúa navegando, consideramos que acepta su uso. Puede obtener más información, o bien conocer cómo cambiar la configuración, en nuestra [Política de Privacidad y Cookies](#).

APLICACIÓN DE NUEVAS TECNOLOGÍAS A LA GESTIÓN DE LA PREVENCIÓN.

SOFTWARE PARA LA ELABORACIÓN DE PLANES DE EMERGENCIA Y AUTOPROTECCIÓN



UrbicAD CTE DB-SI/Planes de Autoprotección



APLICACIÓN DE NUEVAS TECNOLOGÍAS A LA GESTIÓN DE LA
PREVENCIÓN.

E-LEARNING Ó FORMACIÓN BASADA EN LA WEB

Ventajas

- Económico.
- Método de formación diseñado por expertos especializados y puede accederse a través de Internet
- Los empleados pueden ser formados durante las 24 horas del día y con poca incidencia sobre los horarios normales de trabajo.

APLICACIÓN DE NUEVAS TECNOLOGÍAS A LA GESTIÓN DE LA PREVENCIÓN.

E-LEARNING Ó FORMACIÓN BASADA EN LA WEB

5 prejuicios erróneos sobre la formación e-learning

- ④ **"La formación presencial es una formación práctica":** Errónea asociación entre presencialidad y formación práctica.

Presencialmente se pueden mostrar videos (en e-learning también), se pueden hacer consultas (en e-learning también), pero la sola presencia del formador, no proporciona conocimientos prácticos al alumno.

- ④ **"A distancia no se puede realizar formación práctica":** Errónea disociación entre virtualidad y formación práctica.

Se disocia categóricamente la virtualidad y la formación práctica. Paradójicamente, una de las profesiones de mayor riesgo, como es la de piloto de aviación, efectúa un buen número de formación práctica a través de un simulador de vuelo



APLICACIÓN DE NUEVAS TECNOLOGÍAS A LA GESTIÓN DE LA PREVENCIÓN.

E-LEARNING Ó FORMACIÓN BASADA EN LA WEB

5 prejuicios erróneos sobre la formación e-learning

Ⓢ **""La formación a distancia no es válida para formar en prevención":**
Errónea asociación entre formación "a distancia" y "e-learning". No se puede confundir el canal por el cual accedemos a la formación, con la metodología formativa

Ⓢ **"No es posible comprobar que sea realmente el trabajador quien haga el curso e-learning":** Errónea creencia.

Los software de gestión de las plataformas formativas e-learning ,son los estándares utilizados hoy en día en todas las universidades del mundo. Pueden controlar el tiempo de lectura de cada diapositiva, los tempos de cada tema, pueden insertar exámenes entre tema y tema, y no proseguir hasta que no se haya aprobado, etc.



APLICACIÓN DE NUEVAS TECNOLOGÍAS A LA GESTIÓN DE LA PREVENCIÓN.

E-LEARNING Ó FORMACIÓN BASADA EN LA WEB

5 prejuicios erróneos sobre la formación e-learning

- ❶ "Hasta que no cambien la normativa, no se puede hacer formación e-learning en PRL": Errónea interpretación de la LPRL.

El artículo 19 de la LPRL establece que el empresario debe proporcionar al trabajador una formación adecuada, suficiente, teórica y práctica. En ningún momento el legislador habla de que esa formación tenga que ser presencial.



Plataforma de Formación

Cursos e-learning



¿Por qué elegir este **soporte?**

Personalización

Aplicaciones

Gestión

Cursos

Asistencia técnica

APLICACIÓN DE NUEVAS TECNOLOGÍAS A LA GESTIÓN DE LA PREVENCIÓN.



APLICACIÓN DE NUEVAS TECNOLOGÍAS A LA GESTIÓN DE LA PREVENCIÓN.



APLICACIÓN DE NUEVAS TECNOLOGÍAS Y SISTEMAS A LA GESTIÓN DE LA PREVENCIÓN. ORIENTACIONES PARA EL CUMPLIMIENTO DE LA LEY 31/1995.

La revolución.....



APLICACIÓN DE NUEVAS TECNOLOGÍAS A LA GESTIÓN DE LA PREVENCIÓN.

CARACTERÍSTICAS DE LAS APPS

- Comunicación **instantánea**.
- **Facilidad** de utilización.
 - Uso de la **nube**.
- Hay una App para **todo**

APLICACIÓN DE NUEVAS TECNOLOGÍAS Y SISTEMAS A LA GESTIÓN DE LA PREVENCIÓN. ORIENTACIONES PARA EL CUMPLIMIENTO DE LA LEY 31/1995.

APPS

SAFETY JOHN

App de inspección de seguridad para ipad.

Aplicación de informes de gestión de la seguridad del lugar de trabajo.

- Los usuarios pueden crear informes de riesgo y enviarlos por correo electrónico. Los usuarios registran la información sobre peligros detectados incluyendo fotos o vídeos.
- Una vez finalizado el informe se puede enviar por correo electrónico.

The screenshot shows the 'Hazard Report' form in the Safety John app. At the top, it displays the time (12:13 PM) and battery level (95%). The form includes a 'Type of Event' section with two tabs: 'HAZARDOUS ACT' (selected) and 'HAZARDOUS CONDITION'. Under 'HAZARDOUS ACT', there are buttons for 'Falls', 'Impact', 'Traffic', 'Heat / Fire', 'Machinery', 'Manual Handling', 'Electrical', and 'Others'. Below this is a 'Describe Hazard' text input field. The 'Add Location' section has two input fields for 'Enter Location or Select from List', a 'GPS' button, and an 'Address' button. The 'Add Photos / Videos' section has two tabs: 'Photo' (selected) and 'Video', with three photo upload icons. At the bottom, there is a 'Risk Matrix' section with a 'Likelihood' slider ranging from 'Rare' to 'Almost Certain'.

APLICACIÓN DE NUEVAS TECNOLOGÍAS Y SISTEMAS A LA GESTIÓN DE LA PREVENCIÓN. ORIENTACIONES PARA EL CUMPLIMIENTO DE LA LEY 31/1995.

APPS

SABENTIS

App Evaluación de riesgos laborales:

- Una vez identificada la estructura podrá identificar peligros y factores de riesgo asociados y evaluarlos mediante una simple matriz de dos entradas (Probabilidad x Consecuencias), obteniendo así un nivel de riesgo por cada riesgo y pudiendo definir las medidas correctoras asociadas a él, así como el responsable de su implantación.
- Mediante la funcionalidad de planificación podrá enviar a los responsables de su empresa, mediante correo electrónico, las medidas correctoras a implantar y gestionar su implantación desde la propia aplicación.

Ev. Riesgos

Enfermedades Relacionadas con el Trab...

Fatiga sensorial

Probabilidad Consecue... NR

Coloque un difusor en los focos luminosos, sobre todo en aquellos de alta luminancia, de forma que impidan el deslumbramiento del trabajador.

F. Op. No N. Conf No

12/11/2012 Variable

Acciones concretas programables

Empresario

Empresa Demo
Iluminación: Empresa Demo 1
Deslumbramientos: Difusores: Iluminación:
Empresa Demo 1 1

APLICACIÓN DE NUEVAS TECNOLOGÍAS Y SISTEMAS A LA GESTIÓN DE LA PREVENCIÓN. ORIENTACIONES PARA EL CUMPLIMIENTO DE LA LEY 31/1995.

APPS

APPTUALIZE

App recogida de datos:

Apptualize, permite la recogida de datos remota online y offline desde cualquier terminal y sistema operativo móvil, para actualizar los datos en la nube para su posterior análisis



APLICACIÓN DE NUEVAS TECNOLOGÍAS Y SISTEMAS A LA GESTIÓN DE LA PREVENCIÓN. ORIENTACIONES PARA EL CUMPLIMIENTO DE LA LEY 31/1995.

APPS NASARRE

App de evaluación de riesgos:

- ☉ Elegir uno de los cuatro tipos de peligros siguientes: “Riesgo de Accidente”, “Riesgo de Enfermedad Profesional”, “Fatiga” o “Insatisfacción”.
- ☉ Asignarles probabilidad y gravedad y conseguir la valoración del riesgo.
- ☉ Realizar una fotografía y señalar la condición insegura que deseemos en la misma imagen.
- ☉ Concretar qué condición de seguridad es la que genera el riesgo. Asignar las medidas preventivas adecuadas.
- ☉ Grabar archivo de audio con comentarios sobre la evaluación



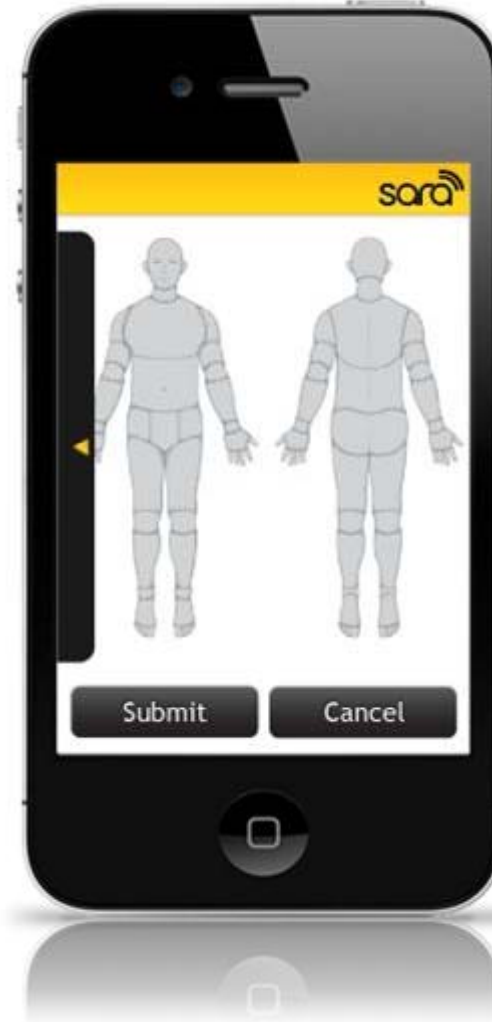
APLICACIÓN DE NUEVAS TECNOLOGÍAS Y SISTEMAS A LA GESTIÓN DE LA PREVENCIÓN. ORIENTACIONES PARA EL CUMPLIMIENTO DE LA LEY 31/1995.

APPS

SARA – NEAR MISS

App de Investigación de accidentes laborales:

- Presentación de informes se puede llevar a cabo en cualquier lugar, en cualquier momento y por cualquier persona
- Notificación inmediata a través de correo electrónico en el equipo de gestión de Salud y Seguridad
- Facilita el seguimiento inmediato y medidas que deben adoptarse



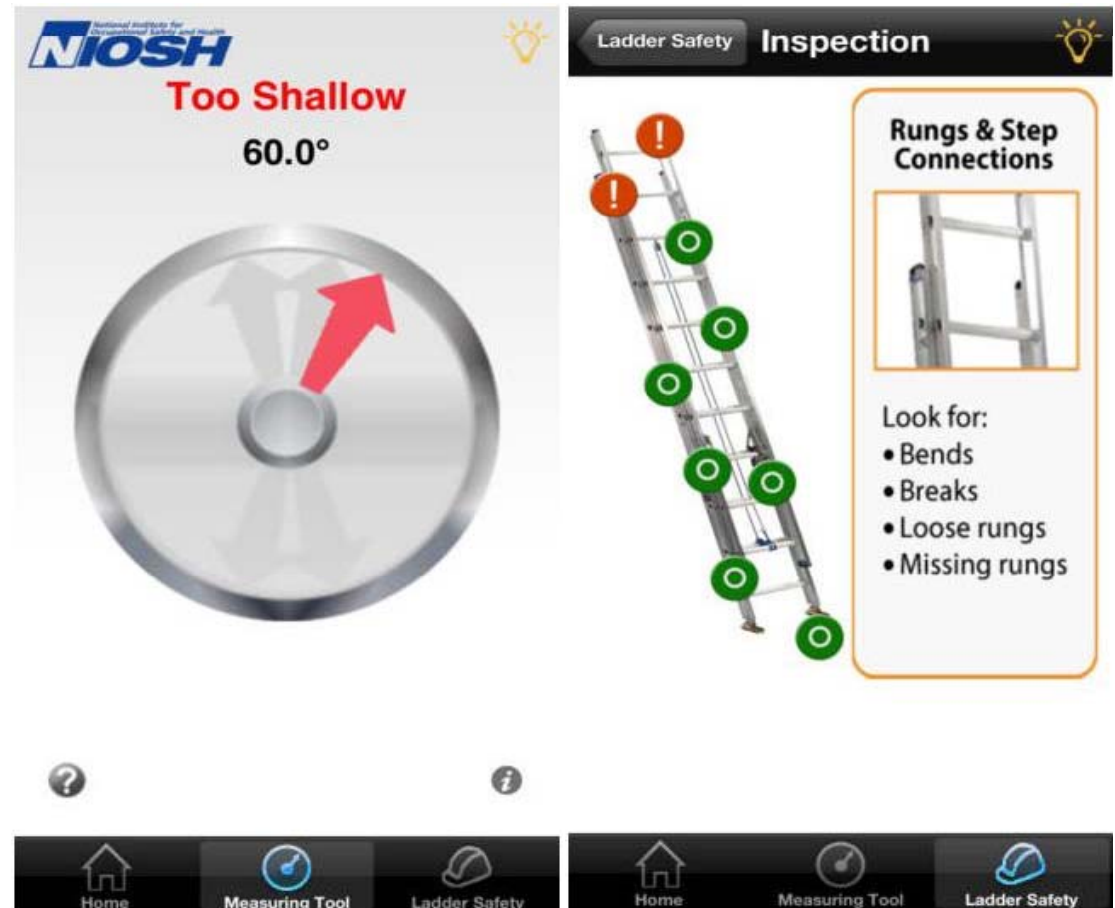
APLICACIÓN DE NUEVAS TECNOLOGÍAS Y SISTEMAS A LA GESTIÓN DE LA PREVENCIÓN. ORIENTACIONES PARA EL CUMPLIMIENTO DE LA LEY 31/1995.

APPS

NIOSH – LADDER SAFETY

App de Seguridad en escaleras manuales

- Utiliza señales visuales y auditivas para ayudar al usuario a colocar la escalera de extensión en un ángulo óptimo.



APLICACIÓN DE NUEVAS TECNOLOGÍAS Y SISTEMAS A LA GESTIÓN DE LA PREVENCIÓN. ORIENTACIONES PARA EL CUMPLIMIENTO DE LA LEY 31/1995.

APPS

CHEM ALERT

App de Información seguridad productos químicos:

- La información clave de gestión de la seguridad química incluyendo Peligros y GHS Clasificaciones, Riesgo y Seguridad Frases, información de primeros auxilios y recomendaciones de Equipo de Protección Individual



APLICACIÓN DE NUEVAS TECNOLOGÍAS Y SISTEMAS A LA GESTIÓN DE LA PREVENCIÓN. ORIENTACIONES PARA EL CUMPLIMIENTO DE LA LEY 31/1995.

APPS

10A DECIBEL

App para la medición de ruido



EL LUXOMETRO "LUMU"

App para la medición de luz



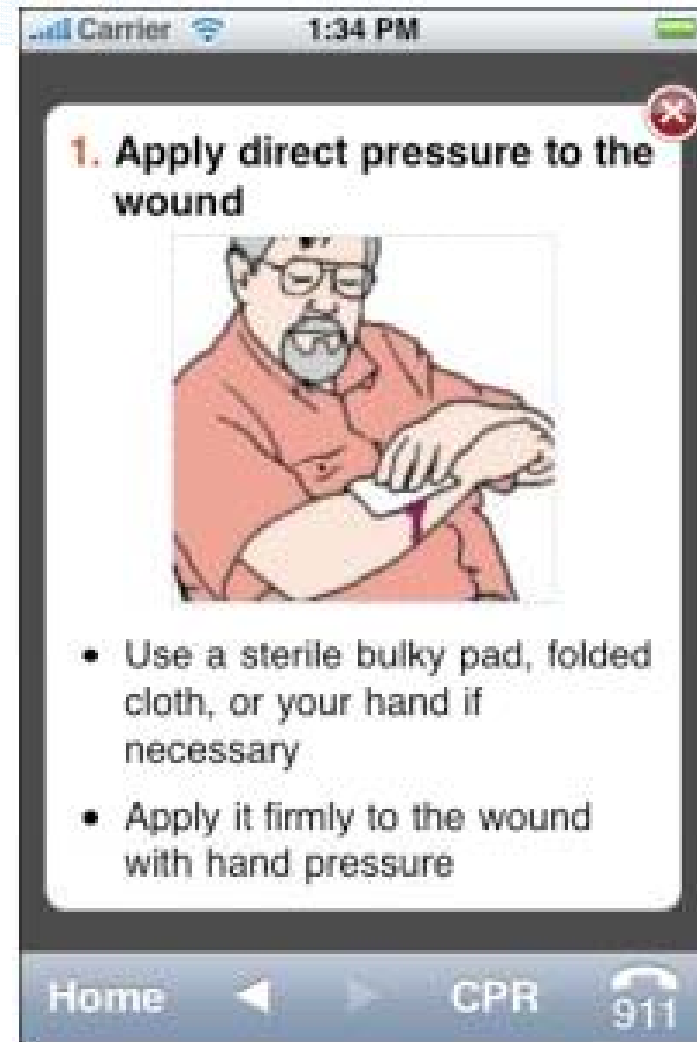
APLICACIÓN DE NUEVAS TECNOLOGÍAS Y SISTEMAS A LA GESTIÓN DE LA PREVENCIÓN. ORIENTACIONES PARA EL CUMPLIMIENTO DE LA LEY 31/1995.

APPS

iFirstAid

App de primeros auxilios:

- está lleno de la información de primeros auxilios crítica y procedimientos que necesita al alcance de su mano cuando se enfrentan a una situación de emergencia



APLICACIÓN DE NUEVAS TECNOLOGÍAS Y SISTEMAS A LA GESTIÓN DE LA PREVENCIÓN. ORIENTACIONES PARA EL CUMPLIMIENTO DE LA LEY 31/1995.

APPS

SERGOMATER

App de análisis factores de riesgo en embarazadas

- Basada en la metodología ErgoMater/IBV, para analizar tareas realizadas por trabajadoras embarazadas detectando factores de riesgo para la madre y/o el feto.



Acerca de...



APLICACIÓN DE NUEVAS TECNOLOGÍAS Y SISTEMAS A LA GESTIÓN DE LA PREVENCIÓN. ORIENTACIONES PARA EL CUMPLIMIENTO DE LA LEY 31/1995.

APPS ECOMMUNICATOR

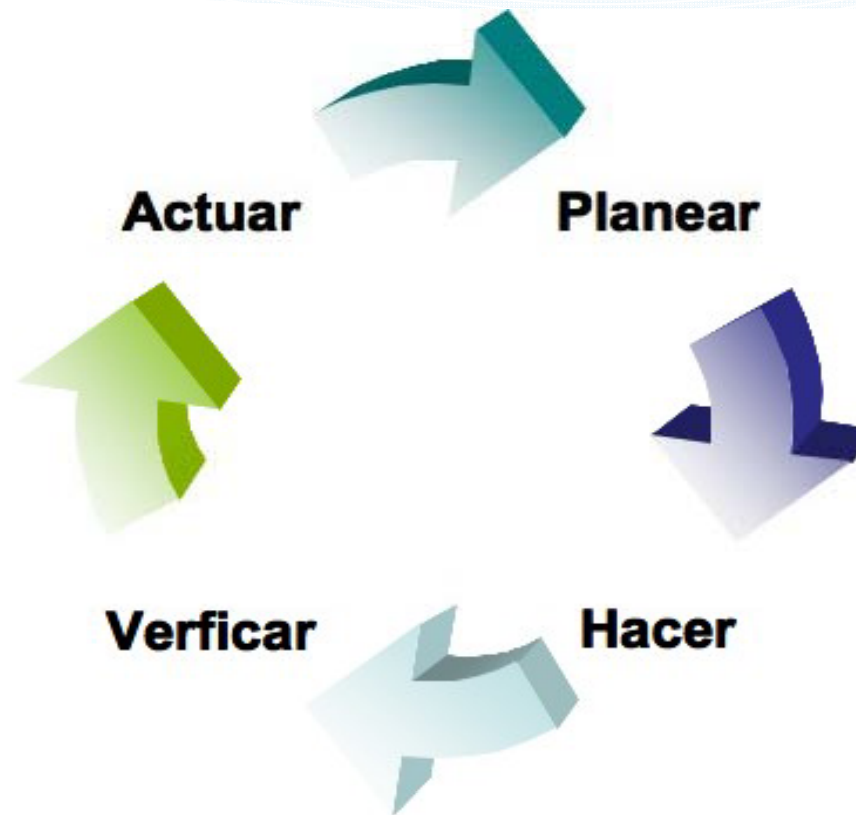
App de detector de caídas

- ❶ Convierte un smartphone Android en un dispositivo de pérdida de verticalidad (dispositivo de hombre muerto). Ecommunicator acompaña al trabajador que realiza labores en solitario y evita que quede aislado ante cualquier accidente



APLICACIÓN DE NUEVAS TECNOLOGÍAS Y SISTEMAS A LA GESTIÓN DE LA PREVENCIÓN. ORIENTACIONES PARA EL CUMPLIMIENTO DE LA LEY 31/1995.

KAIZEN
改善
kai zen
"cambio" "bueno"



APLICACIÓN DE NUEVAS TECNOLOGÍAS Y SISTEMAS A LA GESTIÓN DE LA PREVENCIÓN. ORIENTACIONES PARA EL CUMPLIMIENTO DE LA LEY 31/1995.

改善

PRINCIPIOS:

- ④ **“Siempre se ha hecho así...” es el peor comienzo para un argumento**

Tira a la basura todas tus ideas preconcebidas de cómo deben realizarse las cosas.

- ④ **No busques culpables.**

Hay que anteponer la solución al problema.

- ④ **Las mayores barreras, las creamos nosotros mismos.**

Piensa en positivo y no digas no puedo.

- ④ **Implanta el 50% ahora, mejor que el 100% dentro de un mes.**

A veces, lo mejor, es enemigo de lo bueno.

改善

- **Haz que afloren los errores sin complejos**

y tan pronto como los encuentres, solúcialos involucrándote en el ,dónde, cuándo y cómo resolverlo.

- **El dinero no sustituye a la creatividad.**

- **“¿Por qué? ¿Por qué?...”**

pregunta tantas veces hasta que des con la causa raíz de un problema. Como mínimo, necesitarás unos 5 por quéés.

改善

- ④ **Mejor la sabiduría de 5 personas que la experiencia de una.**

- ④ **“Yo creo”= “No tengo ni idea”.**

Toma decisiones basadas en datos, no en opiniones.

- ④ **La mejora se realiza sobre el lugar de trabajo**
y no desde un despacho o un documento llamado “Planificación Preventiva”

APLICACIÓN DE NUEVAS TECNOLOGÍAS Y SISTEMAS A LA GESTIÓN DE LA PREVENCIÓN. ORIENTACIONES PARA EL CUMPLIMIENTO DE LA LEY 31/1995.

